



ing. Service
INGEGNERIA E CONSULENZA
di Muscarà ing. Maria
Via Mario Giurba, 23
98123 Messina

C.F.: MSCMRA72C66F158F
P.IVA: 02110030836

Al Dirigente Scolastico
dell'I.I.S. "Antonello"
Viale Giostra, 2
MESSINA

Messina, 05/09/2017

Oggetto: Calendario di massima per le prove di evacuazione anno 2017/2018

Al fine di favorire la cultura della sicurezza nelle scuole e garantire una costante esercitazione dei comportamenti da tenersi in caso di calamità naturale, si invia un calendario di massima, per le prove di evacuazione da effettuarsi nell'anno 2017/2018, così suddivise: tre prove per simulazione sisma, una prova per simulazione alluvione ed una prova per simulazione incendio.

- Lunedì 16 Ottobre 2017 (sisma)
- Venerdì 15 Dicembre 2017 (alluvione)
- Lunedì 19 Febbraio 2018 (sisma)
- Lunedì 16 Aprile 2018 (incendio)
- Martedì 22 Maggio 2018 (sisma)

Tanto si rassegna nell'ambito del Servizio di Prevenzione e protezione, **auspicando nella fattiva collaborazione di tutte le figure sensibili inserite nell'organigramma della sicurezza, lavoratori e preposti, ognuno per le proprie competenze.**

Cordiali saluti
ing. Maria Muscarà

NORME COMPORTAMENTALI IN CASO DI CALAMITA' NATURALI

Al fine di eseguire nel miglior modo possibile le prove di evacuazione programmate dal Servizio di Prevenzione e protezione o in caso di effettiva necessità, si ricordano i comportamenti da tenersi, in caso di sisma, incendio di alluvione:

SISMA O SIMULAZIONE (in cui il sisma è simulato con tre squilli consecutivi di campana o sirena)

Durante la scossa o la sua simulazione bisognerà ripararsi nel punto in cui ci si trova, pertanto docenti, alunni e tutto il personale presente si posizionerà sotto banchi, cattedre, travi, muri portanti, zone d'angolo, ricordando che sarebbe preferibile aprire le porte per evitare che si incastrino. A scossa conclusa, dopo aver udito il suono continuo e prolungato della sirena/campana si dovrà procedere all'evacuazione, creando una fila ordinata, con apri fila e chiudi fila, che senza correre, spingere o gridare si avvierà verso il proprio percorso di evacuazione (come da planimetrie affisse) per giungere al punto di raccolta designato ed indicato nelle planimetrie. In tale spazio esterno, l'insegnante, dopo aver preso la carpetta, il registro, busta, ... o quant'altro predisposto presente nell'aula, contenente la modulistica di evacuazione e l'elenco cartaceo giornalmente compilato con le assenze, ingressi posticipati e uscite anticipate, procederà all'appello per verificare che tutti gli alunni abbiano lasciato il fabbricato.

Se durante la simulazione o il sisma qualche alunno dovesse trovarsi fuori dalla classe, dovrà mettere in atto la stessa procedura, riparandosi nel punto in cui si trova, senza raggiungere la classe di appartenenza, quindi a seguito del suono per l'evacuazione dovrà accodarsi alla prima fila che vede dirigersi verso l'esterno, successivamente nelle zona di raccolta, raggiungerà la sua classe.

Si fa presente che dopo l'evacuazione nessuno potrà rientrare all'interno dell'istituto, se prima non sia stato diramato l'ordine di rientro.

Tutti gli insegnanti o in sostituzione gli apri fila, nella zona di raccolta dovranno procedere alla compilazione in ogni sua parte del modulo di evacuazione, che si trova nella carpetta, registro, busta, ... e dopo averlo firmato dovrà essere consegnato tempestivamente agli Addetti al servizio di prevenzione e protezione o agli addetti all'evacuazione (identificati attraverso un gilet ad alta visibilità), che procederanno alla compilazione dei moduli di riepilogo, per ogni zona di raccolta di raccolta.

Si ricorda, che in caso di sisma, d'incendio o alluvione è vietato l'uso dell'ascensore e che per normativa i disabili con difficoltà di deambulazione o persone che momentaneamente presentano tale difficoltà, dovranno uscire per ultimi dal comparto di evacuazione, al fine di non intralciare il percorso e non essere travolti, aiutati da coloro che nelle schede esposte nelle aule sono indicati come personale aiuto disabili, fermo restando come buona prassi la loro permanenza a livello stradale. Se però in caso di calamità o durante una prova di evacuazione, qualcuno, con difficoltà di deambulazione, dovesse trovarsi ai piani superiori o inferiori rispetto il livello stradale, dovrà essere condotto a braccio da almeno due persone.

IN CASO DI INCENDIO O SIMULAZIONE

Dopo aver udito i cinque squilli consecutivi o sirena antincendio, che indicano l'evacuazione per incendio, si procederà a lasciare il fabbricato, come da planimetrie allegate, potendo in questo caso, però utilizzare anche quelle uscite di emergenza, non usate in caso di sisma, dove è affisso il cartello "usare in caso di incendio", considerando che il percorso potrà variare a secondo del posizionamento del focolaio, che in caso di simulazione sarà segnalato con nastro a strisce bianche e rosse. Dopo aver verificato che non sia rimasto nessuno nei vari locali bisognerà chiudere le porte, in modo da rallentare la propagazione dell'incendio ed evitare che le correnti d'aria possano ulteriormente alimentarlo. Il flusso di persone che troverà ostruito il proprio percorso e pertanto l'uscita d'emergenza, si dirigerà verso un'altra uscita d'emergenza, valutando il pericolo derivante dal fumo. Tutti gli occupanti raggiungeranno i punti di raccolta assegnati, procedendo all'appello e alla compilazione dei moduli di evacuazione, con le stesse modalità sopra descritte in caso di sisma.

IN CASO DI ALLUVIONE O SIMULAZIONE

Il segnale sarà un suono intermittente o segnalazione vocale degli addetti all'emergenza, a seguito del quale tutti gli occupanti dei piani terra dovranno raggiungere i piani superiori, disponendosi lungo i corridoi e nei disimpegni, come da planimetrie affisse nei corridoi. Si ricorda di abbassare gli avvolgibili e chiudere le finestre, allontanarsi dalle aperture e portarsi al centro dei locali, mantenere la calma ed aspettare che il fenomeno si attenui, senza scendere nei piani seminterrati o uscire all'aperto. In questi casi i luoghi più sicuri sono le strutture chiuse e il tentativo di utilizzare qualsiasi veicolo, mette in grave pericolo l'incolumità personale e altrui.

Si ricorda ai collaboratori scolastici che in caso di sisma, incendio o alluvione e quindi anche in occasione delle prove di evacuazione si dovrà procedere all'interruzione dell'erogazione di luce, acqua e gas.

Si coglie l'occasione per ricordare, che tutte le uscite d'emergenza devono essere prive di lucchetti o chiusure di vario genere, durante la permanenza di persone all'interno dell'Istituto e che i percorsi di evacuazione devono essere sgombri e di libera percorrenza.

Si confida nella massima collaborazione di tutto il personale dell'Istituto per garantire le condizioni di sicurezza nei luoghi di lavoro e si allegano i moduli di evacuazione.

ISTITUTO DI ISTRUZIONE SUPERIORE "ANTONELLO"
Con indirizzi: Commerciale, Turistico, Grafico Pubblicitario, Alberghiero e della Ristorazione
Viale Giostra 2 – 98121 MESSINA
Tel.: 0905731583 – 0905731753 – fax 0903710776
e.mail: meis019009@istruzione.it - meis019009@pec.istruzione.it

Classe _____

Anno scolastico 2017/2018

Assegnazione degli incarichi di CLASSE

Da esporre in ogni aula

Alunni apri-fila

Nominativo

Supplente

Alunni chiudi-fila

Nominativo

Supplente

Personale aiuto-disabili

Nominativo

Nominativo

Ultimo aggiornamento _____

Il SPP

ISTITUTO DI ISTRUZIONE SUPERIORE "ANTONELLO"

Con indirizzi: Commerciale, Turistico, Grafico Pubblicitario, Alberghiero e della Ristorazione
Viale Giostra 2 – 98121 MESSINA
Tel.: 0905731583 – 0905731753 – fax 0903710776
e.mail: meis019009@istruzione.it - meis019009@pec.istruzione.it

Modulo di evacuazione

Da conservare all' interno del registro di classe
e compilare al punto di raccolta a cura dell' insegnante

Causa dell' evacuazione _____ zona di raccolta n. _____
Classe _____

Alunni e insegnanti presenti all' inizio delle lezioni	N° _____
Alunni e insegnanti presenti al punto di raccolta	N° _____
Alunni e insegnanti dispersi	N° _____

Elenco nominativo degli alunni ed insegnanti dispersi

Elenco nominativo degli alunni ed insegnanti feriti (evacuati al punto di raccolta)

Data ____/____/____ ora ____:

L' insegnante di classe

L' addetto all'evacuazione

ISTITUTO DI ISTRUZIONE SUPERIORE "ANTONELLO"

Con indirizzi: Commerciale, Turistico, Grafico Pubblicitario, Alberghiero e della Ristorazione

Viale Giostra 2 – 98121 MESSINA

Tel.: 0905731583 – 0905731753 – fax 0903710776

e.mail: meis019009@istruzione.it - meis019009@pec.istruzione.it

SCHEDA RIEPILOGATIVA DEL PIANO DI EVACUAZIONE

Aula n.	Allievi insegnanti	e	Presenti		Evacuati	
Classe						
				Feriti		
				Dispersi		
Aula n.	Allievi insegnanti	e	Presenti		Evacuati	
Classe						
				Feriti		
				Dispersi		
Aula n.	Allievi insegnanti	e	Presenti		Evacuati	
Classe						
				Feriti		
				Dispersi		
Aula n.	Allievi insegnanti	e	Presenti		Evacuati	
Classe						
				Feriti		
				Dispersi		
Aula n.	Allievi insegnanti	e	Presenti		Evacuati	
Classe						
				Feriti		
				Dispersi		
Aula n.	Allievi insegnanti	e	Presenti		Evacuati	
Classe						
				Feriti		
				Dispersi		
Aula n.	Allievi insegnanti	e	Presenti		Evacuati	
Classe						
				Feriti		
				Dispersi		

Firma dell'ASPP

N.B.: questa scheda sarà stampata su un foglio unico su due facciate in formato A4.

ISTITUTO DI ISTRUZIONE SUPERIORE "ANTONELLO"

Con indirizzi: Commerciale, Turistico, Grafico Pubblicitario, Alberghiero e della Ristorazione

Viale Giostra 2 – 98121 MESSINA

Tel.: 0905731583 – 0905731753 – fax 0903710776

e.mail: meis019009@istruzione.it - meis019009@pec.istruzione.it

SCHEDA RIEPILOGATIVA DEL PIANO DI EVACUAZIONE

Aula n.	Allievi insegnanti	e	Presenti		Evacuati	
Classe						
				Feriti		
				Dispersi		
Aula n.	Allievi insegnanti	e	Presenti		Evacuati	
Classe						
				Feriti		
				Dispersi		
Aula n.	Allievi insegnanti	e	Presenti		Evacuati	
Classe						
				Feriti		
				Dispersi		
Aula n.	Allievi insegnanti	e	Presenti		Evacuati	
Classe						
				Feriti		
				Dispersi		
Aula n.	Allievi insegnanti	e	Presenti		Evacuati	
Classe						
				Feriti		
				Dispersi		
Aula n.	Allievi insegnanti	e	Presenti		Evacuati	
Classe						
				Feriti		
				Dispersi		

Firma del Responsabile

N.B.: questa scheda sarà stampata su un foglio unico su due facciate in formato A4

GESTIONE DELLA SICUREZZA

PROCEDURA DI EVACUAZIONE

AL SUONO DELLA SIRENA, TUTTI GLI OCCUPANTI DELLE AULE DOVRANNO POSTARSI NEI LUOGHI E ESTERI DI RACCOLTA, CONFRONDATE CON IL 550 NUMERO DELLA PIAZZA DI PARTENZA, SE QUELLO E' POSSIBILE, I CASSELLI INDICATI

LEGENDA CARTELLI		
INDICAZIONE VIE DI FUGA	PERICOLO GENERICO	SICUREZZA
	VOI Siete Qui	
	PERCORSO OBBLIGATORIO	
	PERCORSO ALTERNATIVO	
	PERCORSO ORIZZONTALE	
	PERCORSO IN SALITA	
	PERCORSO IN DISCESA	
	FUGA SANE A ROTTURA DI VETRO	



ZONA DI RACCOLTA SETTORE A

ZONA DI RACCOLTA SETTORE B

ZONA DI RACCOLTA SETTORE C

ZONA DI RACCOLTA SETTORE D

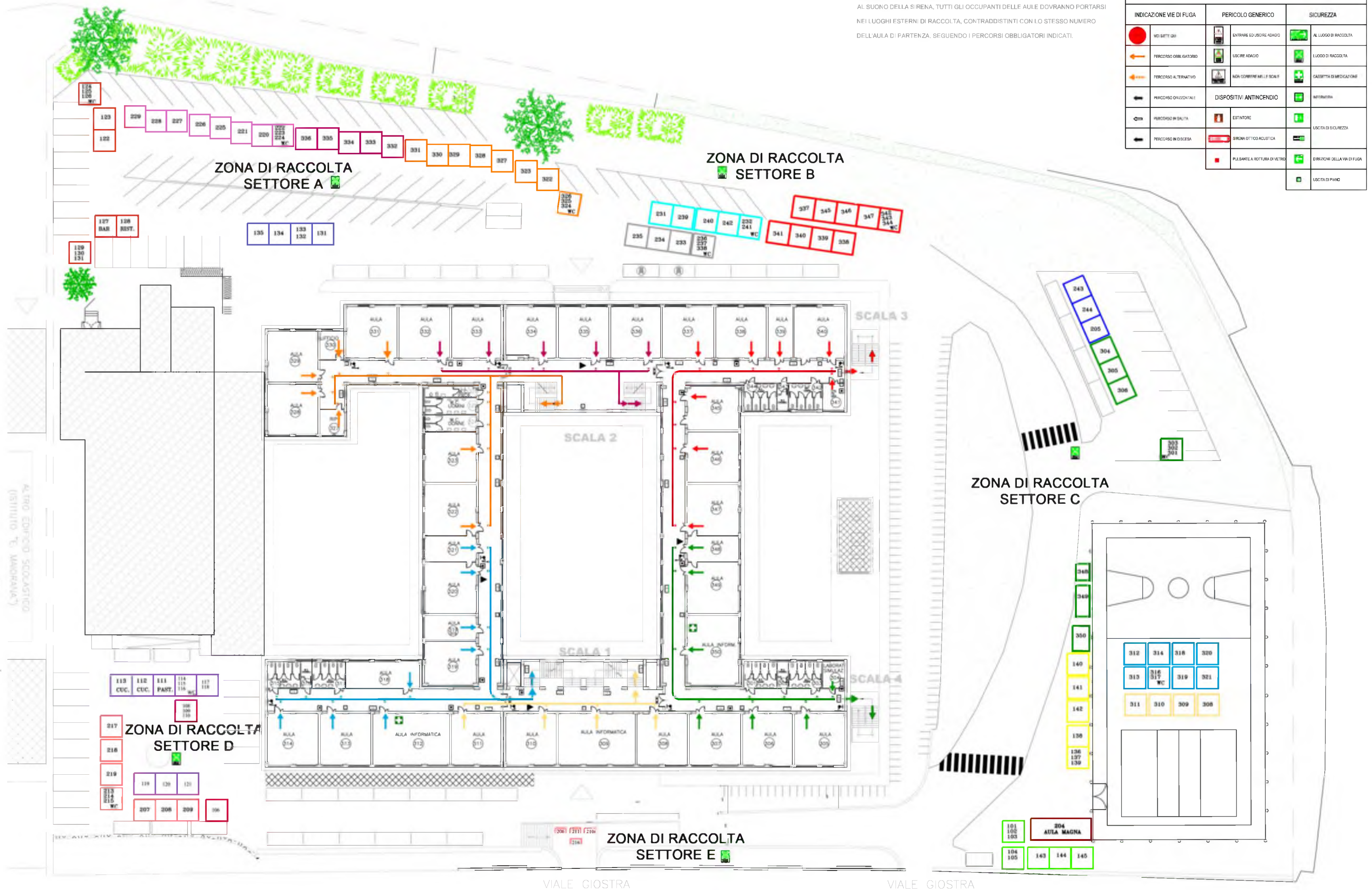
ZONA DI RACCOLTA SETTORE E

GESTIONE DELLA SICUREZZA

PROCEDURA DI EVACUAZIONE

AL SUONO DELLA SIRENA, TUTTI GLI OCCUPANTI DELLE AULE DOVRANNO PORTARSI NEI LUOGHI ESTERNI DI RACCOLTA, CONTRADDISTINTI CON LO STESSO NUMERO DELL'AULA DI PARTENZA. SEGUENDO I PERCORSI OBBLIGATORI INDICATI.

LEGENDA CARTELLI					
INDICAZIONE VIE DI FUGA	PERICOLO GENERIC	SICUREZZA			
	VEDI SIFTE QUI		ENTRARE ED USCIRE ADAGIO		AL LUOGO DI RACCOLTA
	PERCORSO OBBLIGATORIO		USCIRE ADAGIO		LUOGO DI RACCOLTA
	PERCORSO ALTERNATIVO		NON CORRERE NELLE SCALE		CASSINETA DI MEDICAZIONE
	PERCORSO ORIZZONTALE	DISPOSITIVI ANTINCENDIO			INFERMERIA
	PERCORSO IN SALITA		ESTINTORE		USCITA DI SICUREZZA
	PERCORSO IN DISCESA		SIRENA OTTICO ACUSTICA		DIREZIONE DELLA VIA DI FUGA
			PULSANTE A ROTURA DI VETRO		USCITA DI PIANO



**PUNTO DI RACCOLTA
SETTORE**

A

**PUNTO DI RACCOLTA
SETTORE**

B

**PUNTO DI RACCOLTA
SETTORE**

C

PUNTO DI RACCOLTA SETTORE

D

**PUNTO DI RACCOLTA
SETTORE**

E

LOCALE E PUNTO DI RACCOLTA

N. 216



Regione Siciliana
Dipartimento Pubblica Istruzione



Ministero dell'Istruzione
Dell'Università e Della Ricerca



Unione Europea

**ISTITUTO DI ISTRUZIONE SUPERIORE
"ANTONELLO"**

Con indirizzi: Commerciale, Turistico, Grafico Pubblicitario, Alberghiero e della Ristorazione
Viale Giostra 2 – 98121 MESSINA
Tel.: 0905731583 – 0905731753 – fax 0903710776
www.iisantonellomessina.it
e.mail: meis019009@istruzione.it - meis019009@pec.istruzione.it

ORGANIZZAZIONE DEL SISTEMA SICUREZZA SCUOLA

Datore di lavoro

Prof.ssa Maria Muscherà

Medico competente

Dott. ssa Chiara Costa

Resp. Servizio Prevenz. e Protez.

ing. Maria Muscarà

Rappresentante dei Lavoratori per la Sicurezza

Prof. Nicola Santagata

Addetti gestione emergenza Antincendio		Addetti gestione emergenza Primo Soccorso		Addetti gestione emergenza Evacuazione	
Piano primo	Iannazzo Antonino Ragno Grazia Greco Mariano Iozzia Maria Giuseppina Cannata Sebastiano	Piano primo	Casablanca Maria Venuti Concetta Cosola Donatella Casablanca Grazia Iozzia Maria G. D'Antoni Fabrizio	Piano primo	Fileti Giacomo Quattrocchi Francesco Bongiovanni A..... Cannata Sebastiano Quattrocchi Concetta
Piano secondo	Luciani Roberto Baratta Rita Filippone Paolo Rizzo Sergio Inferrera Francesca	Piano secondo	Restuccia Santa Casablanca Maria Baratta Rita Irrera Pia Papale Maria	Piano secondo	De Luca Filippo Casablanca Maria Sulfaro Santi Agostino Cesare C. Grano Alberto Antonino
Piano terzo	Agostino Cesare De Stefano Agostino Casale Antonino	Piano terzo	Biundo Tiziana Trimarchi Maria Fatima Trimarchi Luciana Filippone Paolo	Piano terzo	Sturniolo Caterina Scarpaci Carmela

Addetti Servizio Prevenzione e Protezione

**Prof.ssa Concetta Fornaro
Prof.ssa Concetta Quattrocchi
Prof. Francesco Mancuso**

Lavoratori – Alunni

Preposti: Arcoraci Daniela, Arena Pietro, Casella Lorenzo Carmelo, Catanese Francesco, Cosenza Santina, Greco Mariano, Iannazzo Antonino, Iofrida Rocco, La Sorte Luigi, Lamanna Maurizio, L'Episcopo Fabrizio, Minutoli Thea, Naso Caterina, Pagano Giuseppe, Porco Giuseppe, Ritrovato Anna, Sciarrone Rosario, Spadola Tino, Mangano Gaetano, Consolo Antonio, De Stefano Agostino, Cannata Sebastiano, Venuti Concetta, Iozzia Maria Giuseppa, Guarnera Giovanni, Condello Maria, Runfola Rosetta, Gambadauro Nicoletta, Ragno Grazia, Sulfaro Santi, Urdi Giuseppa, Marzullo Daniela, Tortorella Flavia, Luciani Roberto, Liddino Maria Antonella, Naso Caterina, Pagano Giuseppe, Spadola Tino, Imbiscuso Cristina.