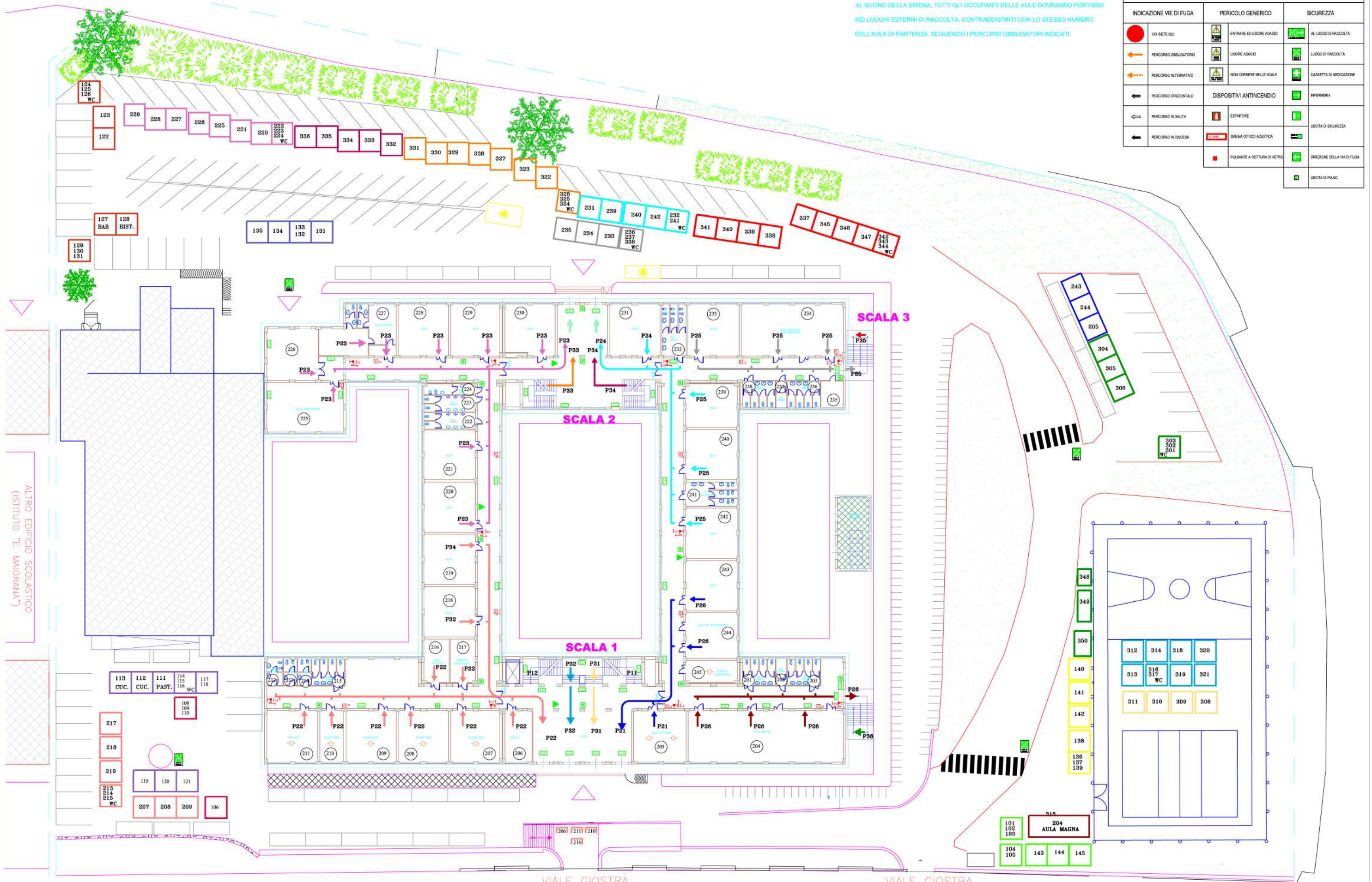


GESTIONE DELLA SICUREZZA

PROCEDURA DI EVACUAZIONE:

AL SUONO DELLA SIRENA, TUTTI GLI OCCUPANTI DELLE AULE DOVRANNO PORTARSI NEI LUOGHI ESTERNI DI RACCOLTA, CONTRADDISTINTI CON LO STESSO NUMERO DELL'AULA DI PARTENZA, SEGUENDO I PERCORSI OBBLIGATORI INDICATI.

LEGENDA CARTELLI		
INDICAZIONE VIE DI FUGA	PERICOLO GENERICO	SICUREZZA
	VIA RETE OLI	AL LUOGO DI RACCOLTA
	PERCORSO OBBLIGATORIO	LUOGO DI RACCOLTA
	PERCORSO ALTERNATIVO	CASSETTA DI MEDICAZIONE
	PERCORSO ORIZZONTALE	INFIRMERIA
	PERCORSO IN SALITA	LIBRERIA DI SICUREZZA
	PERCORSO IN DISCESA	DIREZIONE DELLA VIA DI FUGA
	PULSANTE A NOTTURNA DI VETRO	LIBRERIA DI PIANO



ALTRO EDIFICIO SCOLASTICO (ISTITUTO "E. MAIORANA")

VIALE GIOSTRA

VIALE GIOSTRA