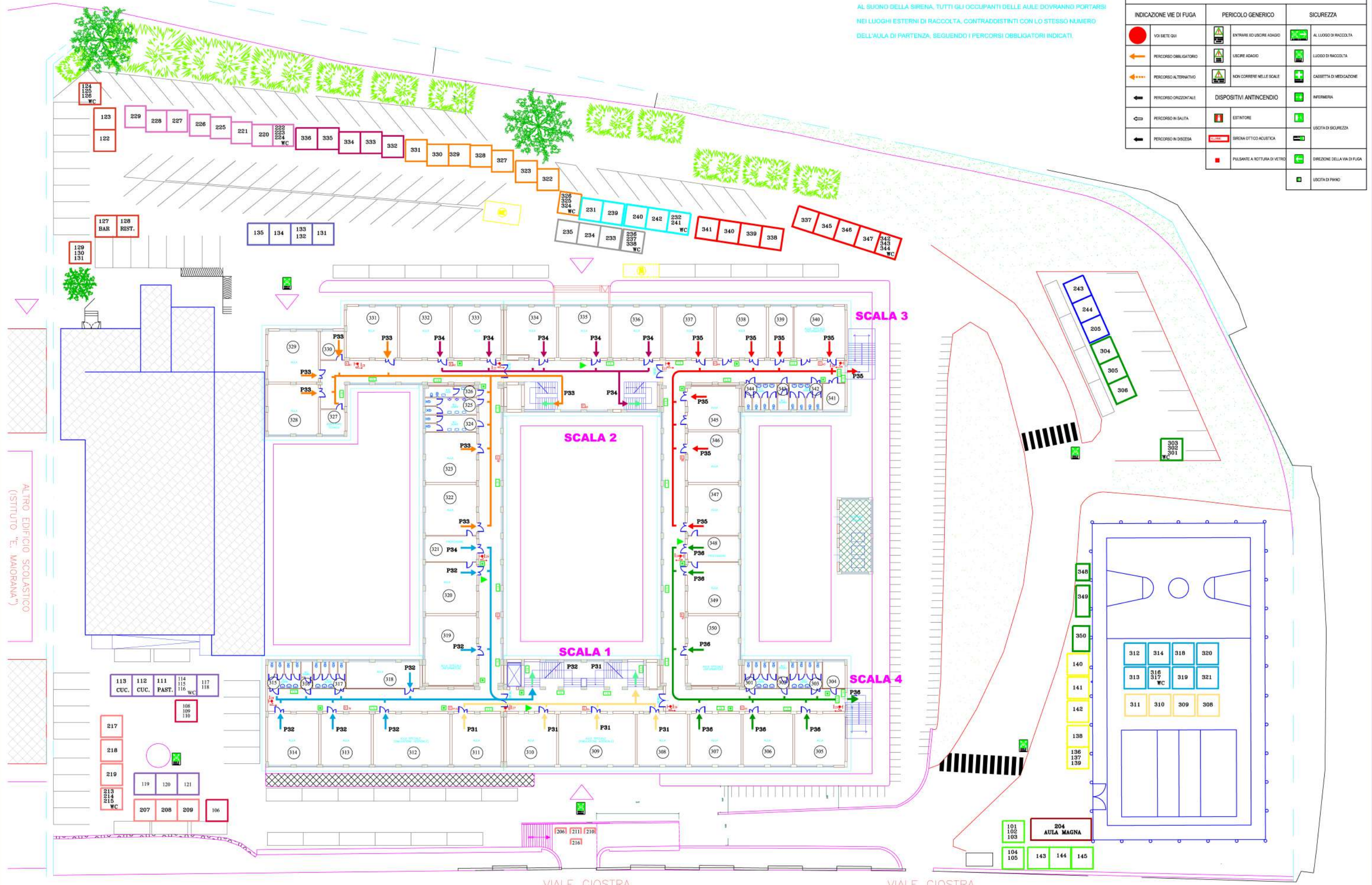


# GESTIONE DELLA SICUREZZA

## PROCEDURA DI EVACUAZIONE:

AL SUONO DELLA SIRENA, TUTTI GLI OCCUPANTI DELLE AULE DOVRANNO PORTARSI NEI LUOGHI ESTERNI DI RACCOLTA, CONTRAPOSTI CON LO STESSO NUMERO DELL'AULA DI PARTENZA, SEGUENDO I PERCORSI OBBLIGATORI INDICATI.

LEGENDA CARTELLI		
INDICAZIONE VIE DI FUGA	PERICOLO GENERICI	SICUREZZA
VOI SETE QUI	ENTRARE ED USCIRE ADAGIO	AL LUOGO DI RACCOLTA
PERCORSO OBBLIGATORIO	USCIRE ADAGIO	LUOGO DI RACCOLTA
PERCORSO ALTERNATIVO	NON CORRERE NELLE SCALE	CASSETTA DI MEDICAZIONE
PERCORSO ORIZZONTALE	DISPOSITIVI ANTINCENDIO	
PERCORSO IN SALITA	ESTINTORE	INFIRMERIA
PERCORSO IN DISCESA	SIRENA OTTICO ACUSTICA	USCITA DI SICUREZZA
	PULSANTE A NOTTURA DI VETRO	DIREZIONE DELLA VIA DI FUGA
		USCITA DI PIANO



ALTRO EDIFICIO SCOLASTICO (ISTITUTO "E. MAIORANA")

VIALE GIOSTRA

VIALE GIOSTRA

